



CombiSoft

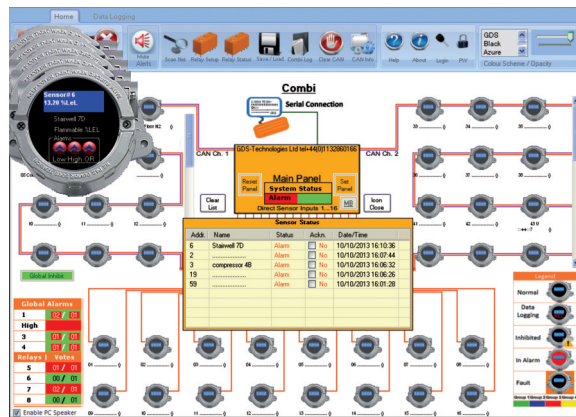
AFFS-CombiSoft

NARZĘDZIE DO ZARZĄDZANIA I PRZEGLĄDANIA SYSTEMU

- Przechowuje dane z czujników na dysku twardego komputera
- Łatwa konfiguracja z PC dzięki standardowi „plug and play”
- Umożliwia jednoczesny odczyt aż osiemdziesięciu detektorów, z różnymi interwałami odczytu od jednej sekundy wzwyż
- Dane mogą być łatwo zapisywane w postaci arkuszy kalkulacyjnych w formatach takich, jak MS Excel
- Generuje alarmy dźwiękowe i wizualne informując o usterekach i zdarzeniach alarmowych
- Udostępnia pełne opcje konfiguracji czujników i przekaźników z łatwym wprowadzaniem tekstu, dzięki którym konfigurowanie systemu Combi z komputera PC jest szybkie i proste
- Umożliwia zerowanie i kalibrowanie czujników, jak również zablokowanie uszkodzonych czujników
- Lista powiadomień o zdarzeniach „Sensor status” (status czujnika) z datą i czasem i statusem ich zatwierdzenia
- Trzy różne poziomy dostępu chronione hasłami dla użytkowników z uprawnieniami: do odczytu/inżynierów/administratorów
- Automatyczne wyświetlanie okienka z dużymi ikonami czujników na tle innych okien i wygaszacza ekranu lub innych programów w przypadku osiągnięcia alarmów lub usterek czujników, umożliwiające wyświetlanie poziomu stężenia gazu, lokalizacji i statusu alarmu itp.

CombiSoft, to przede wszystkim oprogramowanie do odczytywania i przechowywania na komputerze PC z systemem Windows, danych z systemu Combi. Jest on wykorzystywany do przechowywania danych, monitoringu i konfigurowania adresowalnego systemu detekcji gazu Combi. CombiSoft, to wygodne narzędzie do komunikacji panelu Combi z komputerem. Umożliwia ono użytkownikowi rejestrowanie nieograniczonych ilości danych z wszystkich podłączonych czujników w pojedynczym systemie Combi, jak również sterowanie systemem wraz z kalibrowaniem czujników.

Oprogramowanie można łatwo zainstalować na komputerach PC z systemem Windows 7. Wymaga ono podłączenia do centrali Combi tylko jednym przewodem - przewód RS232 z konwerterem USB podłączony do portu USB w PC.



Przeglądarka CombiSoft Viewer

Przeglądarka ta jest odrębnym oprogramowaniem narzędziowym służącym do wyświetlania i analizowania wcześniej zalogowanych danych, jak również do podglądu na żywo odczytów z detektorów gazu, w postaci graficznej. Umożliwia ona jednoczesne wyświetlanie dwóch wskazań stężenia gazu oraz opcjonalnie różnicy. Dostępne są funkcje podglądu wartości bieżących i "z ostatniej godziny" z łatwym skalowaniem i przewijaniem zarejestrowanych danych.