



CENTRALKA DETEKCJI GAZÓW

ŁATWOPALNYCH • TOKSYCZNYCH • TLENU • CHŁODNICZYCH (DLA STREF BEZPIECZNYCH)



AFFS-DEFENDER

- 3-żyłowa sieć czujników
- Czujniki wstępnie skonfigurowane i przetestowane
- Możliwość stosowania czujników gazów: toksycznych/ łatwopalnych / tlenu / chłodniczych
- Od 1 do 16 czujników - 4 strefy, aż do 64 czujników łącznie (16 na strefę) pod warunkiem zastosowania dodatkowego źródła zasilania
- Tekst ekranowy definiowany przez użytkownika
- Trzy poziomy alarmu (opcja czasowego włączenia / wyłączenia)
- Każdy czujnik wyposażony jest w alarm akustyczny i dźwiękowy oraz przekaźnik - opcjonalnie mogące pracować niezależnie
- Możliwość podłączenia bezpośrednio do systemu Combi poprzez CANbus
- Stworzone z myślą o łatwym montażu
- Łatwa rozbudowa systemu

Czujniki systemu Defender współpracują z centralką poprzez 3-żyłową sieć. Centralka ma zaawansowaną budowę i wykorzystuje najnowocześniejsze rozwiązania technologiczne, tworząc system o wysokiej niezawodności i oferując znaczące oszczędności w porównaniu do konwencjonalnych czujników gazowych.

W ofercie znajdują się standardowe czujniki gazu przeznaczone dla obiektów handlowych i przemysłowych, takich jak: laboratoria, warsztaty, kotłownie, itd., umożliwiające monitorowanie emisji toksycznych, łatwopalnych gazów, tlenu lub gazów chłodniczych. Każdy czujnik gazu nieprzerwanie monitoruje skład atmosfery wykrywając wszelkie niebezpieczne stężenia. W razie wykrycia odpowiedniego poziomu gazu, czujnik pokazuje go przez wskazanie odpowiedniego statusu A1, A2 lub A3 przez kontrolkę LED i emisję sygnału akustycznego. Informacje otrzymane przez centralkę z czujnika są następnie wyświetlane, z podaniem strefy, typu gazu i statusu alarmu. Przekroczenie poziomu alarmowego może też aktywować przekaźniki wybierane przez użytkownika.

Czujniki mogą być też wykorzystywane, jako samodzielne urządzenia pod warunkiem doprowadzenia do nich pojedynczego zasilania 24VDC (przez gniazdo).

Centralka

Zasilanie	115/230VAC i/lub 24VDC \pm 15%	
Częstotliwość	50/60 Hz	
Pobór prądu	3 Waty	
Listwa przyłączeniowa czujników	1 do 16 standardowo - 1 do 64 (4 strefy po 16 czujników) po zastosowaniu dodatkowego zasilacza	
Kontrolki	Alarm	Czerwony LED / sygnał akustyczny Wyświetlanie tekstu A1, A2, A3
	Usterka	Pomarańczowy LED / sygnał akustyczny Wyświetlanie tekstu Flt (od ang. Fault - usterka)
	Wyświetlacz	jak wyżej + 4 wiersze tekstu użytkownika
Kabel czujników	3-żyłowy 1 mm ² Długość kabla - maks. 200m, x 4	
Przełączniki alarmowe	Cztery przełączniki do wyboru S.PC.O 3A na napięcie 230 VAC normalnie pod napięciem / normalnie bez napięcia, zatraskowe / nie zatraskowe Opcja: Przełączniki dla stref A1/A2/A3 lub A2/A3 lub Sygnały zbiorcze (dla wszystkich stref) Przełącznik 1 – dowolny alarm A1 Przełącznik 2 - dowolny alarm A2 Przełącznik 3 - dowolny alarm A3 Przełącznik 4 – dowolna Usterka Dodatkowe opcje przełączników	
Blokada przełączników:	Dostęp na przedniej ścianie	
Temperatura otoczenia:	Praca od -5 do +50°C Przechowywanie: od +5 do +55°C	
Ochrona	IP65	
Waga	920 g	
Wymiary	Dł. 200mm x wys. 150mm x głęb. 80mm	

Zastosowania czujników Defender



Czujnik Nie stosować w atmosferach zagrożonych wybuchem

Typ czujnika	GAZY ŁATWOPALNE - katalityczny, GAZY TOKSYCZNE, TLEN – elektrochemiczny, GAZY CHŁODNICZE - półprzewodnikowy, CO2 - podczewieni
Zasilanie	od 18 do 30VDC
Pobór prądu	1,2 W
Przełącznik alarmowy	1 SPCO 3A@230VAC, Zbiórca alarm A1/A2/A3 opcjonalnie tylko A2/A3 normalnie pod napięciem / normalnie bez napięcia, zatraskowe/nie zatraskowe
Kontrolki	Zasilanie (zielony LED)
	Alarm gazu - zielony LED zmienia kolor na czerwony
	A1 - miga powoli
	A2 - miga szybko
	A3 - świeci światłem ciągłym
	Usterka - pomarańczowy
Temperatura otoczenia	Praca od -5 do 50°C Przechowywanie: od +5 do +55°C
Ochrona	Czujniki standardowe - IP42
	Czujniki wodoodporne - IP65
Wymiary	Czujniki standardowe dł. 83mm x wys. 83mm x głęb. 36mm
	Czujniki wodoodporne dł. 145mm x wys. 145mm x głęb. 60mm
Opcje	Sonda czujnika kanałowego - dł. 27mm x średnica. 28mm

Opcje czujników



Montaż natynkowy – wersja standardowa



Montaż z sondą podtynkową



Montaż natynkowy – wykonanie wodoszczelne



Montaż podtynkowy (sonda) – wykonanie wodoszczelne

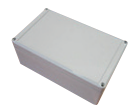
Akcesoria umożliwiające podłączenie do systemu Combi



Tablica wskaźników statusu



Zasilacz czujników



Zasilacz Defender 2,5A@24VDC dla czujników od 16 do 35 szt



Zasilacz GDS703, prąd 11A@24VDC dla ponad 35 czujników